

FLANGEFORM

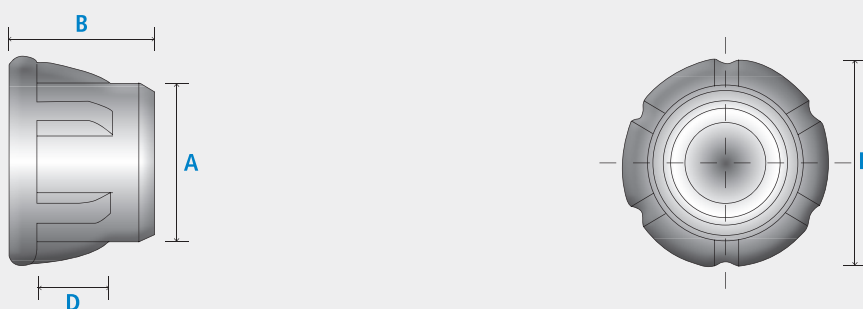
DADO A RIBADIRE



I dadi FLANGEFORM offrono punti di ancoraggio filettati, resistenti ed affidabili. Inoltre possono essere utilizzati indifferentemente da entrambi i lati della lamiera. Il dado durante la posa imbutisce la lamiera di supporto (preventivamente preforata), mentre la matrice, posta al di sotto della

lamiera, risvolta il colletto del dado ancorandolo alla lamiera. I dadi da inserire meccanicamente in lamiere sottili mediante pressa si differenziano dai dadi saldati a proiezione per la qualità della finitura e per la maggiore tenuta.

DATI TECNICI



VANTAGGI

- Eccezionale resistenza.
- Utilizzabile da ambo i lati e su differenti spessori di lamiera.
- Riduzione dei costi di lavorazione.
- Elimina la necessità di operazioni secondarie.
- Riduzione dei costi del lavoro tramite l'assemblaggio automatizzato in attrezzature sotto stampa.
- Posizionamento preciso.
- Ottimizzazione dell'utilizzo dell'impianto.
- Può essere utilizzato per spessori di lamiera differenti.
- Può essere utilizzato in qualsiasi tipo di stampa può essere utilizzato da ambo i lati.
- Alte prestazioni meccaniche nella lamiera sottile.
- Per ogni filettatura, un solo dado per diversi spessori di lamiera.
- Alta resistenza alla trazione ed all'espulsione assiale.
- Montaggio a filo lamiera.
- Sostituisce i dadi a saldare migliorando la qualità della finitura senza fumi e calore della saldatura.
- Può essere installato anche in un doppio strato di lamiere.
- Particolarmente adatto per un montaggio automatizzato nello stampo trancia progressivo ed a trasferta, oppure di ripresa con una semplice matrice sotto pressa.

GUIDA ALLA PROGETTAZIONE

I dadi e prigionieri FLANGEFORM sono prodotti tramite stampaggio a freddo e vengono in seguito maschiati e controllati contro ogni rischio di non filettatura.

Le principali caratteristiche sono:

- Alta resistenza, in particolare nei materiali sottili e prefiniti.
- Eccezionale resistenza al momento flettente.
- Forniscono una perfetta finitura filo lamiera da un lato.
- Ideale per l'uso in acciaio dolce, alluminio o materiale pre-finito.
- Dadi FLANGEFORM disponibili da M4 a M12.
- Materiale: acciaio e acciaio inox.

MATERIALE DADI

Acciaio BS EN ISO 10263-2.

Classe di resistenza meccanica BS3692 Grado 8.

Altri materiali a richiesta.

FILETTATURA

Standard ISO Metrica secondo le norme ISO 965/ BS 3643-6H.

Tolleranza di filettature secondo la norma ISO 1502/ BS919.

A richiesta filettatura in pollici UNC e UNF.

FINITURA SUPERFICIALE

Zincatura chiara trivalente. Altre zincature a richiesta.

PREPARAZIONE DEL FORO

Il foro, ottenuto con punzone, deve avere una tolleranza di ± 0.1 mm. Per le misure dei fori, vedere le tabelle del catalogo.

PREPARAZIONE DELLA LAMIERA

FLANGEFORM è adatto per lamiere con durezza fino a 80 Rb.

SPESSORE LAMIERA

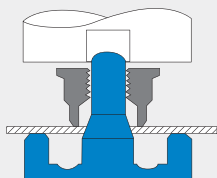
Vedere le tabelle del catalogo.

INSTALLAZIONE

Utilizzo di presse idrauliche con alimentazione manuale / automatica.

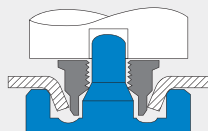
MATRICE DI MONTAGGIO

La matrice MINI DIE varia in funzione dello spessore della lamiera, del foro e della durezza.



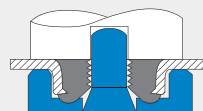
1 POSIZIONAMENTO

La lamiera forata viene centrata sulla spina retrattile della matrice MiniDie.



2 IMBUTITURA

Mediante un punzone piatto o scaricato al centro, si applica sul FLANGEFORM uno sforzo di compressione che permette di imbutire il foro nella lamiera.



3 RIBADITURA

Il collarino liscio alla base del dado si ribadisce sui bordi imbutiti del foro nella lamiera.



4 INSTALLATO

Da un lato il dado FLANGEFORM rimane perfettamente a filo lamiera e diventa un corpo unico con la lamiera stessa.

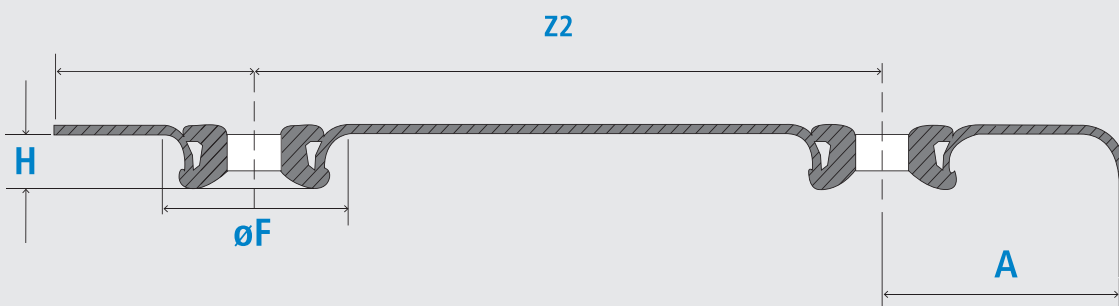
DIMENSIONI

DIAMETRO FILETTATURA METRICO	A DIAMETRO COLLARE DI IMBOCCO	B ALTEZZA CORPO	D LUNGHEZZA NERVATURE	E DIAMETRO FLANGIA	SPESSORE LAMIERA	DIAMETRO FORO	SFORZO DI MONTAGGIO IN TONNELLATE
ISO Metrica	mm	mm	mm	mm	mm	mm	t
M4	6,63	5,13	2,85	8,8	0,7	4,6	3
					1	4,6	3
					1,2	4,6	3
					1,5	4,7	3,5
M5	8,25	7,68	4,25	10,9	0,7	4,8	3,5
					1	4,8	3,5
					1,2	5,5	4
					1,5	5,7	4,5
M6	9,9	9,18	5	13,7	2	5,8	5
					0,7	5,1	4
					1	5,1	4
					1,2	5,9	4,5
					1,5	6,5	5,5
M8	13,29	10,85	5,65	21,75	2	6,5	6
					2,5	6,6	8
					0,7	6,9	5
					1	6,9	5
					1,2	8	5,5
					1,5	8	7,5
M10	16,48	12,58	6,45	26,3	2	8,5	8
					2,5	8,6	9,5
					3	8,9	10
					1	9,4	8
					1,2	9,4	8,5
M12	19,9	16,23	8,75		1,5	10	9,5
					2	10,3	10
					2,5	11,4	11,5
					3	11,6	12
M12	19,9	16,23	8,75		1,5	11,1	16
					2	12,1	16,5
					2,5	13,1	17
					3	13,1	17,5

COME ORDINARE

FLANGEFORM	
CODICE PRODOTTO	FF-M8-ZC
FILETTATURA	FF-M8-ZC
CODICE MATERIALE	FF-M8-ZC

DATI TECNICI



NOTA BENE

- La dimensione Z1 quando i dadi sono montati manualmente e simultaneamente.
- La dimensione Z2 quando i dadi sono montati manualmente uno alla volta.

DATI DI MONTAGGIO

DATI PER MONTAGGIO MANUALE DI DADI DI FLANGEFORM®

FILETTO	H	$\varnothing F$	R min	A min	Z1	Z2
M4	2,5	9,5	7,0	9,0	16,0	13,0
M5	3,8	12,5	8,5	10,0	19,0	16,0
M6	4,0 - 5,0	15,0	10,0	12,0	22,0	19,0
M8	5,5 - 7,5	19,0	14,0	15,0	28,5	24,0
M10	6,5 - 8,5	25,4	17,0	20,0	38,0	32,0
M12	10,2 - 10,7	35,0	25,0	27,0	48,0	44,0

Le dimensioni riportate sono relative all'uso di matrici standard MINI DIE. È possibile costruire matrici speciali per dimensioni A e Z inferiori.

DATI PER MONTAGGIO AUTOMATICO DI DADI DI FLANGEFORM®

FILETTO	H	$\varnothing F$	R min	A min	Z1	Z2
M4	2,5	9,5	7,0	9,0	46,0	13,0
M5	3,8	12,5	8,5	10,0	46,0	16,0
M6	4,0 - 5,0	15,0	10,0	12,0	86,0	19,0
M8	5,5 - 7,5	19,0	14,0	15,0	89,0	24,0
M10	6,5 - 8,5	25,4	17,0	20,0	91,0	32,0
M12	10,2 - 10,7	35,0	25,0	27,0	N/A	44,0

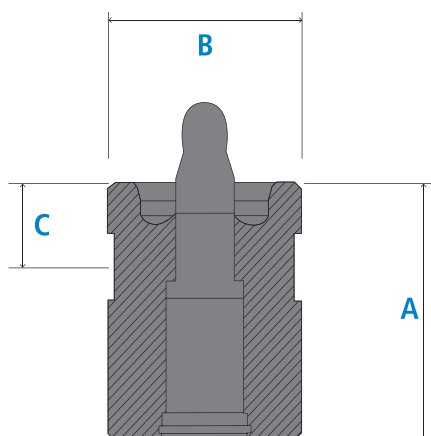
*Dimensioni Z1 per montaggio automatico contemporaneamente.

*Dimensioni Z2 per montaggio automatico singolarmente.

FLANGEFORM® MINI-DIE PER DADI

Le matrici Mini-die sono strettamente necessarie per il corretto montaggio dei dadi FLANGEFORM®.

FILETTATURA DADO	A ALTEZZA	B DIAMETRO	C CENTRO SCANALATURA
M4	20,70 / 20,80	15,989 / 16,000	8
M5	27,55 / 27,65	18,989 / 19,000	8
M6	32,00 / 32,10	21,963 / 21,975	12,5
M8	38,00 / 38,10	28,463 / 28,475	12,5
M10	54,00 / 54,10	37,963 / 37,975	12,5
M12	66,10 / 66,00	44,980 / 45,000	21



DATI DI RESISTENZA MECCANICA

DIAMETRO FILETTATURA DADO	SPESSORE LAMIERA mm	FLANGEFORM® IN ACCIAIO		
		ESPULSIONE Kn	TRAZIONE Kn	COPPIA DIRETTA Nm
M5	0,7	3	4	9
	1	7	7	9
	1,5	9	10	9
M6	0,7	3,9	4,7	19
	1	7,3	7,4	19
	1,5	11,9	11	19
	2	14	11,5	19
M8	0,7	4,8	4,5	-
	1	6,5	9,7	36
	1,5	13,1	16	36
	2	17	16	36
	2,5	27,9	18	36
M10	1	7,3	9,6	-
	1,5	10,8	15,2	80
	2	16,7	20	81
	2,5	28	20	84
	3	29	20	86
M12	1,5	26	18	100
	2	44	24	114
	2,5	44	28	140
	3	45	31	140

NOTA BENE

La tabella fornisce una guida progettuale. Il nostro laboratorio è in grado di fornire informazioni personalizzate analizzando ogni specifica applicazione.

COME ORDINARE

ESEMPIO		
DESCRIZIONE	FILETTATURA	FINITURA
FLANGEFORM®	M8	ZC