

# PS

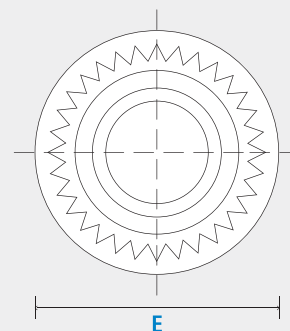
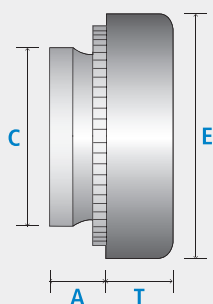
## DADO AUTOAGGANCIANTE



Il **DADO AUTOAGGANCIANTE** è un inserto filettato con una flangia zigrinata ed una gola di aggancio. La flangia zigrinata, quando viene incassata nella lamiera, determina lo scorrimento

uniforme di parte della lamiera nella gola di aggancio del fastener fornendo, in tal modo, un fissaggio sicuro.

### DATI TECNICI - TIPI PS / PSS / PSI / PSIS



### VANTAGGI

- Elevata resistenza alla torsione.
- L'inserto rimane completamente a filo sul lato opposto della lamiera.
- Le ridotte dimensioni rendono questo tipo di inserto ideale per tutte le apparecchiature elettroniche e di precisione.
- Facile montaggio mediante qualsiasi tipo di pressa a pressione graduale.

### GUIDA ALLA PROGETTAZIONE

#### PREPARAZIONE DEI FORI

I fori possono essere ricavati mediante punzonatura o trapanatura, ma deve essere mantenuta una tolleranza di  $-0,00 +0,08$ mm.

#### DUREZZA DELLA LAMIERA

Deve essere inferiore a 80 RB (150 VPN) per i fasteners in acciaio e a 70 RB (128 VPN) per i fasteners in Acciaio Inossidabile.

#### MONTAGGIO

Deve sempre essere eseguito mediante un'azione di pressione graduale. NON USARE mai un colpo eccentrico con una pressa meccanica ma utilizzare una pressa idraulica.

#### SPESSORE SERRABILE DELLA LAMIERA

I fasteners autoaggancianti sono adatti a qualsiasi spessore di materiale fino a un minimo di 0,8mm (M2-M5) - per altre filettature, vedere la tabella.

#### NUMERO DI GAMBO

Scegliere sempre il gambo più lungo possibile per un dato spessore della lamiera. Ciò ottimizza la resistenza allo strappo e ai carichi laterali.

#### DIREZIONE DI UTILIZZO

Si raccomanda che i fasteners autoaggancianti vengano sempre utilizzati dal lato dell'imbocco.

#### MATERIALE STANDARD

Acciaio trattato termicamente, da usare con materiali aventi durezza minore di 80 RB (150 HV) (tipi PS e PSI). Acciaio Inossidabile Austenitico (18/8) (tipi PSS e PSIS). Acciaio Inossidabile serie 400 per lamiere in AISI 304.

#### FINITURE STANDARD

Zincatura e Passivazione chiara.

#### FINITURE A RICHIESTA

Zincatura e Cromatura. Zincatura e Passivazione nera.

**DIMENSIONI**

FILETTATURA		CODICE GAMBO	SPESSORE MINIMO LAMIERA	A MAX	FORATURA SULLA LAMIERA -0,00 +0,08	C DIAMETRO IMBOCCO (MAX)	E DIAMETRO CORPO (APPROX)	T PROFONDITÀ CORPO	FORATURA SULLA LAMIERA -0,00 +0,08	C DIAMETRO IMBOCCO (MAX)	E DIAMETRO CORPO (APPROX)	T PROFONDITÀ CORPO	DISTANZA MINIMA DA CENTRO FORO A BORDO LAMIERA
UNC-UNF	ISO Metrica		mm	mm	MISURE STANDARD mm				MISURE INTERNAZIONALI mm				mm
2	2	0	0,8 - 1,0	0,76	4,20	4,16	6,30	1,71	4,25	4,22	6,30	1,50	4,8
		1	1,0	0,97									
		2	1,4	1,37									
		3	2,3	2,21									
4	2,5	0	0,8 - 1,0	0,76	4,20	4,16	6,30	1,71	4,25	4,22	6,30	1,50	4,8
		1	1,0	0,97									
		2	1,4	1,37									
		3	2,3	2,21									
6	3	0	0,8 - 1,0	0,76	4,75	4,72	7,10	1,71	4,25	4,22	6,30	1,50	4,8
		1	1,0	0,97									
		2	1,4	1,37									
		3	2,3	2,21									
-	3,5	0	0,8 - 1,0	0,76	4,75	4,72	7,10	1,71	4,75	4,73	7,10	1,50	5,6
		1	1,0	0,97									
		2	1,4	1,37									
		3	2,3	2,21									
8	4	0	0,8 - 1,0	0,76	5,40	5,36	7,90	2,32	5,40	5,38	7,90	2,00	6,7
		1	1,0	0,97									
		2	1,4	1,37									
		3	2,3	2,21									
10	5	0	0,8 - 1,0	0,76	6,35	6,30	8,70	2,32	6,40	6,34	8,70	2,00	7,0
		1	1,0	0,97									
		2	1,4	1,37									
		3	2,3	2,21									
1 / 4	6	1	1,4	1,37	8,75	8,70	11,10	4,36	8,75	8,72	11,05	4,08	8,7
		2	2,3	2,21									
		3	3,1	3,05									
5 / 16	8	1	1,4	1,37	10,50	10,44	12,70	5,90	10,50	10,44	12,65	5,47	9,5
		2	2,3	2,21									
		3	3,1	3,05									
3 / 8	10	1	2,3	2,21	12,70	12,65	14,30	6,72	14,00	13,94	17,35	7,50	11,0
		2	3,1	3,05									
		3	6,1	5,97									
1 / 2	12	1	3,1	3,05	16,65	16,60	20,60	9,06	-	-	-	-	16,0
		2	6,1	5,97									

### COME ORDINARE

PS (misure standard)	
CODICE PRODOTTO	PS-M4-1-SZ
FILETTATURA	PS-M4-1-SZ
CODICE GAMBO	PS-M4-1-SZ
CODICE MATERIALE	PS-M4-1-SZ

PSS (misure standard)	
CODICE PRODOTTO	PSS-M4-1-SS
FILETTATURA	PSS-M4-1-SS
CODICE GAMBO	PSS-M4-1-SS
CODICE MATERIALE	PSS-M4-1-SS

PSI (misure metriche internazionali)	
CODICE PRODOTTO	PSI-M4-1-SZ
FILETTATURA	PSI-M4-1-SZ
CODICE GAMBO	PSI-M4-1-SZ
CODICE MATERIALE	PSI-M4-1-SZ

PSIS (misure metriche internazionali)	
CODICE PRODOTTO	PSIS-M4-1-SS
FILETTATURA	PSIS-M4-1-SS
CODICE GAMBO	PSIS-M4-1-SS
CODICE MATERIALE	PSIS-M4-1-SS

## DATI DI MONTAGGIO E RESISTENZA MECCANICA

FILETTATURA	M2, M2,5			M3				M3,5			M4			
CODICE GAMBO	0	-1	-2	0	-1	-2	-3	0	-1	-2	0	-1	-2	-3
MONTAGGIO (KN)	11,2 - 15,6			11,2 - 15,6				13,4 - 26,7			18 - 27			
COPPIA DIRETTA (NIM)	1,5	1,75	2	1,5	1,75	2	2,1	1,8	2,4	2,4	3	4	5	4,2
ESPULSIONE (N)	480	560	1020	480	560	1020	1110	485	575	1200	495	560	1255	1300

FILETTATURA	M5				M6			M8			M10		M12
CODICE GAMBO	0	-1	-2	-3	-1	-2	-3	-1	-2	-3	-1	-2	-1
MONTAGGIO (Kn)	18 - 38				27 - 36			27 - 36			32 - 50		33 - 49
COPPIA DIRETTA (Nm)	3,7	4,5	6,9	6	17,1	17,1	16,4	18,2	20,4	18,1	36,1	36,1	73,9
ESPULSIONE (N)	535	801	1115	1500	1765	1765	1755	1870	1870	1860	2021	2021	3065

### METODO DI MONTAGGIO - TIPO PS



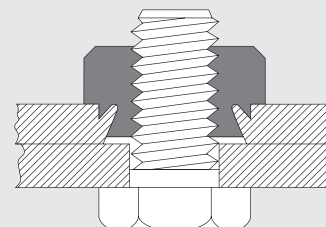
**1**

Punzonare nella lamiera un foro della misura raccomandata e introdurre l'inserto perpendicolarmente nel foro.



**2**

Applicare sulla testa dell'inserto una pressione sufficiente a provocare la penetrazione totale del colletto di aggancio sull'intera circonferenza e portare la spalla dell'inserto in battuta con la lamiera.



**3**

Inserire la vite o il bullone di fissaggio dal lato opposto alla testa dell'inserto.

### ATTENZIONE

Installare i fasteners autoaggancianti sempre dopo i trattamenti superficiali sulle lamiere come anodizzazioni, zincature, verniciature, ecc.